

 Lérot, loir gris et muscardin – Avis de recherche et mesures de protection
Version française sur www.naturelo.meco.lu/fr

Publizéiert 2021



Gaardeschléifer, Siweschléifer an Hieselmaus

Matmaach-Aktioun a méiglech Schutzmoosnamen





AN ZESUMMENARBECHT MAT



Nom Erfolg vun der Aktioun Kéisecker, ríft de Mouvement Ecologique an den Oekozer Pafendall an hir Partner 2021 zur Aktioun Schléifer op. Et geet ëm de Gaardeschléifer, de Siweschléifer an d'Hieselmaus, déi europäesch Verrieder vun der Famill vun de Schléifer (ob däitsch Schläfer oder Bilche, op Latäin Gliridae), déi och zu Lëtzebuerg virkommen.

Wie sinn d'Schléifer a firwat si se schützenswäert?

Dës **nuetsaktiv** Déierchen erkennt ee virun allem un hirem buschege resp. horege laange Schwanz. Se si Famill mat der Uerdnung vun de Knabberdéieren (Nagetiere), zu deenen z.B. d'Mais an d'Kaweecheler gehéieren, sti gläichzäitig awer och den Huersenartegen no. D'Schléifer stinn hei zu Lëtzebuerg säit méi wéi 40 Joer **ënnert Naturschutz**. An trotzdem ginn et der (europawäit) ëmmer manner. Dat läit engersäits dorun, dass hire Liewensraum an och hiert Nahrungsangebot iwwert déi lescht Joer-

zénge ofgehoill hunn. Anerersäits läit et eventuell och drun, dass net jiddere frou mat hinnen ass, well se ënnert anere och mol Vullennäschter ausraumen a sech am Daach vu bëschnoen Haiser oder a Schäpp ariichten. Fest steet awer: hiert Verschwanne wier ee grouse Verloscht. An dat net nëmme well si scho säit 50 Milliounen Joer eis Äerd bewunnen. Zum Verglach: d'Gattung Homo, zu där de Mënsch gehéiert, gëtt et säit maximal 2,5 Milliounen Joer.

D'Schléifer zu Lëtzebuerg

Wéll se virun allem Nuetsaktiv sinn, ass iwwert d'Schléifer zu Lëtzebuerg net esouvill gewost. Och d'Bezeechnung als „Maus“ oder „Uebstrat“ wéist, dass vill Leit des Déieren nach ni zu Gesicht kritt hunn an och net richtig wësse wouhin domat.

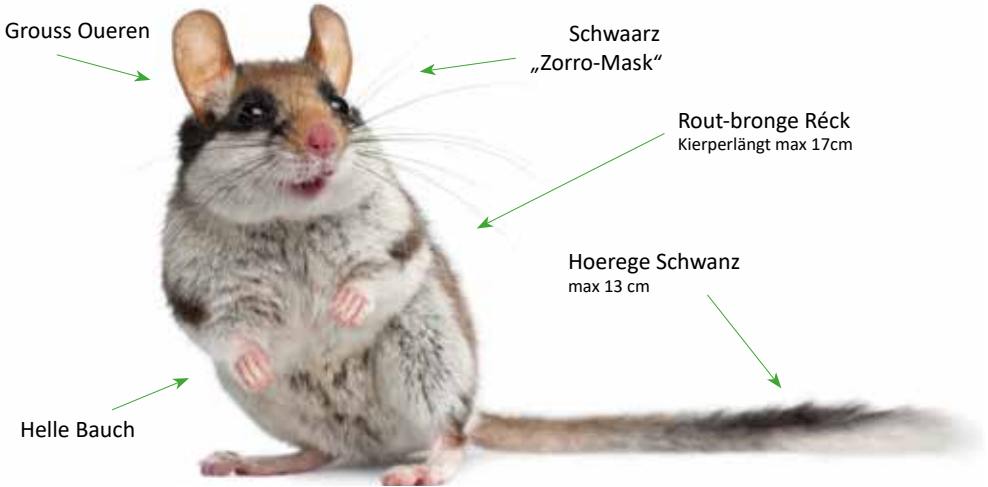
De natur musée huet vun 2009-2012 eng Etude iwwert d'Schléifer un der Musel duerchgefouert, wou et Plaze gëtt, wou déi 3 Aarten esouguer zesummen an engem



Liewensraum virkommen. Dëst sinn oft verwëldert Wäibierger mat Dréchemauere laanscht d'Ofbrochkante vum Dolomitsteen (z.B. bei Gréiwemaacher). Weiderhin huet den Umweltministère zesumme mam LIST (Luxembourg Institute of Science and Technology) säit 2010 eng systematesch Ënnersichung vun der Hieselmaus virgeholl, wéll des Aart op der Annexe IV vun der europäescher Habitatschutzdirektiv steet a Lëtzebuerg all 7 Joer den Zoustand vun dëser Aart op Bréssel mëlle muss. Heibäi ass erauskomm, dass d'Hieselmaus eigentlech nach méi heefeg ass, wéi Uganks geduecht. Suerge mécht awer, dass d'Liewensraum vun den 3 Schléiferaarte, wéi Hecken, Bongerten a natierlech Bëschränner amgaange sinn duerch Bebauung, intensiv Landwirtschaft a Forstwirtschaft zeréckgezoen.

3 Schleieraarten zu Ltzebuerg

De Gaardeschleier



De Gaardeschleier (*Eliomys quercinus*, fr.: *Lrot*, *Eliomys*) och „Uebstrat“ genannt, ass eng Charakterart vun alen hchstmmege Bongerten. Virun allem do, wou hie Fiels- a Stengformatiounen (z.B. och Drchemauern) fnnt. Do wou hien nach virknnt, kann e staark Populatiounen opbauen.



D'Deeg verschlift hien a Bamhielen, Nistksten, Vullennschter oder erdhielen a geet nuets op d'Juegd. Hien sst virun allem aner Dieren (Insekten, Schleeken, etc...) ma och Knospen, Uebst a Gehlzsom.

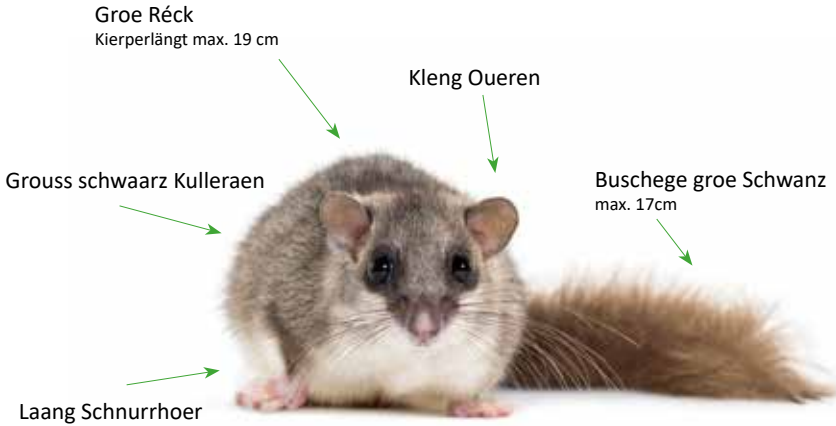
Si Wanterschlof (Oktober bis Abrll) ass mi kuerz wi dee vum Siweschleier an der



Hieselmaus. Di 4-6 Jonk kommen dann och schonn am Mee/Juni op d'Welt. Een zweete Worf ass miglech, awer ischter seelen. No 40 Deeg sinn di Jong selbststnneg.

Wi och di aner Schleier, ass de Gaardeschleier relativ standuerttrei. Gaardeschleier-Mnnercher bewegen sech op enger Flch vun ongefier 7 ha. D'Weibercher just op 2 ha.

De Siweschléifer

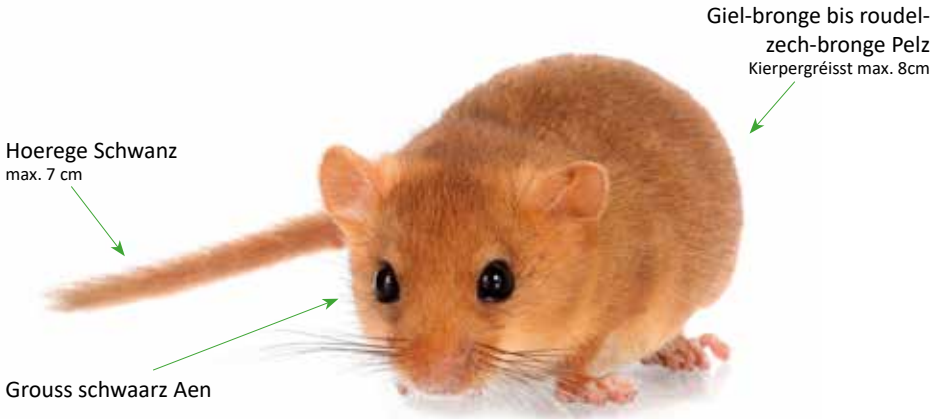


De gro-bronge Siweschléifer (*Glis glis*, fr.: *Loir*, *Glis*) ass déi gréissten heemesch Schléifer-Aart. Seng Patte sinn ëmmer fiicht a pecheg, wéi kleng Saugnäpf, sou datt hien esouguer d'Fassad eroplafé kann. De Wanter (September bis Mee) verschléift hien normalerweis an enger Hiel am Buedem. Ufank Mee erwächen als éischt déi Jonk, dann déi al Männercher an e puer Deeg dono déi al Weibercher. Zu dëser Zäit sinn d'Siweschléifer an d'Schléifer allgemeng, besonnesch aktiv an op der Sich no engem passende Partner fir d'Reproduktioun. No enger Schwangerschaft vun ongeféier 4 Woche komme 4-6 Klenger op d'Welt. De Papp bedeelegt sech net un der Opzucht.



Dem Siweschléifer säi Liewensraum sinn haaptsächlech Laf-Bëscher a Bëschränner, méi seelen ass en um Rand vun Dierfer oder a Stied unzetreffen. Am Summer frësst hien virun allem Friichten a Knospe, ma och Insekten, Eeër a kleng Vullen. Am Hierscht frësst hien virun allem fetthaltege Som (Buchecker, Eechelen...), fir sech Speckreserve fir de Wanterschlof unzeleeën. An engem Joer mat gerénger Friichten- a Soomproduktioun verzichten d'Siweschléifer och mol op d'Reproduktioun. Dëst ass bemierkenswäert, well d'Fortplanzung esou wäit virun der Friichten- a Sombildung ënnerbonne gëtt.

D'Hieselmaus



D'Hieselmaus (*Muscardinus avellanarius*, Fr.: *Muscardin*; *Muscardinus*) ass déi klengste vun den dräi Schléifer-Aarten déi hei zu Lëtzebuerg virkommen. Si ännelt eischter enger Maus, ma hire Schwanz ass, am Géigesaz zu deem vun der Maus, horeg. Si ass a ganz Europa duerch d'Fauna-Flora-Habitat Richtlinn geschützt.



Et ass net einfach dat nuetsaktivt Déierchen zu Gesiicht ze kréien, ma et hannerléisst Spueren, déi seng Presenz verrodnen. Z.B. duerch hiert kugelronnt Nascht, oder charakteristesche Knabberspueren un Hieselnëss. D'Hieselmaus ernährt sech virun allem vegetaresch (Bieren, Som, Hieselnëss, Friichten, Knospen,...). Insekten stinn, niest

Bléien, virun allem am Fréijoer a Fréisummer um Menü. Et fënnt een d'Hieselmaus virun allem a jonke Lafbëscher mat vill Ennerholz, ma och an aarteräichen Heckestrukturen an an naturnoe Gäert um Rand vun de Siidlungen. D'Hieselmaus kéint een och nach als „Brombiermaus“ bezeichnen, wéll se iwwerall do virkënt wou et Brombierhecken,



Broochen, Hecken, natierlech Bëschränner asw. gëtt. Si baut och kugel-förmesch Näschter aus Gras, Blieder a Gehëlzschuelen aa bewunnt och alt mol Nistkästen. Si verdeedegt hiert Revéier vu just 150 bis 200 Meter Radius. Hire Wanterschlof dauert vun Oktober bis Abrëll. Déi 4-6 Klenger kommen tëscht Mee a September op d'Welt, woubäi een zweete Worf zwar méiglech, mee eischter seelen ass.

Steckbrief

De Schléifer hire Liewensraum

Naturno Bëscher mat Fielsformatiounen, Bongerte mat Dréchemauern an naturno Gäert, verbuschte Brooche mat Brombiershecken a natierlech Bëschränner si Plazen, wou een d'Schléifer untrëffe kann. Hir Näschter baue se a Bamhielen an a verloossene Vullennäschter a -këschten. D'Hieselmaus baut hiert typesch Summernascht och gären an Hecken.

Se kënnen immens gutt kloteren a verbréngen de gréissten Deel vun hirem Liewen op Beem an Hecken. Just de Gaadeschléifer ass och méi oft um Buedem ënnerwee.

D'Zerstéierung vun de natierleche Strukturelementer an eiser Kulturlandschaft an



de leschte Joerzénge ass ee méigleche Grond, datt d'Schléifer-Populationen ëmmer méi isoléiert goufen, kee geneeteschen Austausch méi konnt stattfannen, an d'Populationen dofir méi ufällig fir Krankheete goufe bzw. hir Unzuel einfach ëmmer weider zeréck gaangen ass.

Wat steet um Menü?



D'Schléifer friessen net just Uebst an aner Friichten a Gehëlzsom (Buchecker, Eechelen, Hieselnëss, etc...), ma ernären sech och vun Insekten, Spannen, Dausendbeen, Asselen, Schleeken a kleng Villercher an hiren Eeër. Esou iwuerhuelen se eng reguléierend Funktioun an der Natur a Kulturlandschaft.

Wouhier kënt de Numm „Schléifer“?

De Numm verdanken d'Schléifer hirem laange Wanterschlof, deen se zumindest an eise Klimazonen halen. Vu September bis Mee (Siweschléifer) bzw. Oktober bis März/Abrëll (Gaadeschléifer an Hieselmaus), schlofen se zesummegegëckelt an enger Buedem- oder Bamhiel, oder och ënner engem Heck, wa keen huele Bamstamm zur Verfügung steet. Hiert Häerz schléit da just nach 8-13 mol an der Minutt an och d'Ootmung ass vu Pausen ënnerbrach. Hier Kierpertemperatur fält bis bal op de Gefriéerpunkt. Fir dëst ze iwuerliewen, friesse se sech am Hierscht eng déck Fettschicht un a verduebele quasi hiert Kierpergewiicht.



Wéi kënnt Dir de Schléifer hëllefen?

Liewensraum fir eis Schléifer erhalen / schafen

Naturnoe Gaart a strukturräich Gréngflächen uleeën

Falls Dir e Gaart hutt, an dëst nach net de Fall wär: verwandelt Äre Gaart an een naturnoe Gaart mat Straicher, Hecken, Beem, Stauden, Doudholz an/oder Stengkéip bzw. enger Dréchemauer, sou dass sech net just d'Schléifer, ma och vill aner Déieren hei wuelfillen. Iddien, wéi esou een naturnoe Gaart kann ausgesinn, fannt Dir op:

www.naturelo.meco.lu

Un Är Gemeng eruntrieden

Dir hutt keen eegene Gaart oder wëllt nach méi fir d'Schléifer maachen? Da sëtzt lech dofir an, datt déi öffentlech (Gréng-)Flächen an Ärer Gemeng naturno ugeluecht a gefleegt ginn, al Bongerten an Dréchemauern erhalen an neier ugeluecht ginn. Et ass wichteg, datt Awunner vun enger Gemeng weisen, datt si hannert esou Projekte stinn an dës Erwaardungen och un hir Gemeng weiderginn.



Schleifer ënnert dem Daach - wat maachen?

De Siwen- an de Gaardeschleifer niste sech och mol ënnert dem Daach vu Wunnhaiser, Gaardenhaiser oder Schäpp, an, déi no beim Bësch stinn. Di nuetsaktiv Déiercher maachen zimmlech vill Kaméidi (sprangen, lafen, ruffen, krazen), a knabberen och schonn emol un der Isolatioun an hannerloossen hir Spueren, wat ëfters zu Konflikter tëscht de Schléifer an den Hausbesëtzer féiert.



Esou Lokatären am Gaardenhaus, kënnen engem awer och vill Freed maachen, well een esou genee weess, wou een sech op d'Lauer sëtzen, bzw. eng Wëldkamera ophänke muss, fir déi sympathesch Déiercher ze beobachten.

Wann een dës Déieren am eegene Wunnhaus onbedéngt wëll lassginn, well se een net schlofe loossen, kann ee probéieren, hinnen am Gaart eng Alternativ ze bidden.



Et kann een z.B. Schléifer-Këschten ophänken, al Beem stoe loossen, fir datt de Spiecht hei eng Hiel dra schloe kann, déi d'Schleifer notze kënnen, Hecken uleeën asw. Wann den unerwünschte Locataire net vum selwen an dat extra fir hien amenagéiert neit

Doheem plënnert, kann een och nohëllefen. Vun enger permanenter Liichtquell oder Kaméidi (während dem Dag), loossen si sech z.B. stéieren.

Op een d'Schleifer erfollegräich verdriwwen huet, mierkt een dorunner, dass een an der Nuecht nees schlofe kann, also keng Geräischer méi ze héiere sinn an och keng frësch Spuere fonnt ginn. Äscht déi widder d'Haus reechen oder bis op den Dag sollt ee kierzten. Bei Daacharbechten, kann een den Daachdecker froen ze préiwen, ob d'Déiere wierklech fort sinn. Kriddeleg ass et, wa Klenger am Nascht sëtzen (virun allem am Fréijoer). Déi sinn ouni d'Mamm nämlech net iwwerliewensfäeg. Wann ee sécher ass, dat kee Schléifer méi do ass, sollt ee kucke fir d'Lächer zu deenen de Schléifer an d'Haus erakoum, ze fannen an zouzemaachen.

Ma opgepasst: Och hire Wanterschlof halen d'Schleifer gäre mol ënnert dem Daach. Well se hei awer net aktiv sinn, falen se dee Moment net op. Mécht een d'Lächer am Wanter zou, kommen se am Fréijoer net méi eraus an et muss ee mat Verwesungsgeroch rechnen.

Maacht mat bei eiser Aktioun!

Méldunge vu Schléifer

De Mouvement Ecologique an den Oekozynter Pafendall, an Zesummenaarbecht mat der *ABIOL*, der *SNL* an dem *natur musée*, wëlle mat Ärer Hëllef erausfannen, wou et nach iwwerall Gaardeschléifer, Siweschléifer an Hieselmaais zu Lëtzebuerg gëtt. Esou kënnen bestoend Populatiounen besser geschützt an d'Uspriech déi des Déieren un hire Liewensraum stelle besser identifizéiert ginn. Mat dëser Aktioun soll awer och op de Schutz vun hire Liewensraum opmierksam gemaach a sensibiliséiert ginn.

Wéi matmaachen?

Mellt all Är Beobachtunge wou a wéini Dir e Schléifer gesinn hutt! Dir kënnt dat op **zwo Aart a Weisen** maachen:

1

Mat Ärem Smartphone via d'App iNaturalist* ODER iwwert den Internetsite vun iNaturalist.lu



Billen mat der Uleedung, wéi Dir Är Beobachtung iwwert d'App oder den Internet Site vun iNaturalist.lu melle kënnt, fannt Dir hei:

www.naturelo.meco.lu



NATUR ELO!

2

ODER andeem Dir eng E-mail mat de geneeën Donnéeën vun Ärer Beobachtung (Koordinaten, Datum) op natur@oeko.lu maacht oder beim Gréngen Telefon urufft: **439030-1**, dann droe mir et fir lech an.

VERFOLLEGT DE PROJET!

Är Observatiounen ginn analyséiert an iwwert den iNaturalist-Projet-Site „Aktioun Schléifer“ kënnt Dir live verfollegen, wou d'Schléifer am Kader vun eiser Aktioun iwwerall gemellt ginn.

Mir mellen eis och reegelméisseg mat News an Auswäertungen zum Projet am Kéisecker *info*, der Memberzäitschreift vum Mouvement Ecologique, an op der Homepage www.naturelo.meco.lu

OPGEPASST!

De Gaardeschléifer, de Siweschléifer an d'Hieselmaais si wëll, fräilafend Déieren, déi duerch d'Naturschutzgesetz geschützt sinn. Dofir weg, keen Déier upaken, afänken oder onnéideg hetzen (z.B. wann der eng Foto maacht). Hire Schwanz fält of, wann een en un der Spëtzt ze pake kritt, a wiisst net méi no. Dofir ee Schléifer weg, ni un der Schwanzspëtzt upaken!

Wann der sollt e blesséierte Schléifer fannen, mellt lech am Beschte bei der Opfangstatioun fir Wëlldéieren (Dideleng) oder enger vun hiren Drop-off Plazen.

* iNaturalist ass e Citizen-science Projet an en online Netzwierk vun Naturalisten, interesséierte Leit aus dem Grand Public a Biologen, dat um Konzept vum crowd-sourcing vun Donnéeën zu der weltwäiter Biodiversitéit baséiert. Sait 2021 ass den *natur musée* zu Lëtzebuerg offiziell Partner vum weltwäiten iNaturalist Netzwierk, mam iNaturalist.LU Fotograféiert Planzen- an Déierenarten ginn duerch eng Software automatesch erkannt, an des Identifikatiounen ginn dono awer och vun der iNaturalist-Community validéiert. Wann Är Observatioun bestätegt gouf, gëtt se iwwer GBIF (Global Biodiversity Information Facility) an der offizieller Datebank vum Naturmusée ofgespäichert!

ZESUMMEN MËI STAARK MEMBER GINN BEIM MOUVEMENT ECOLOGIQUE



Ich/wir möchte(n) Mitglied werden (enthält das Kéisécker-Info)

Einzelmitglied

Mindestbeitrag 50 € (Jugendliche unter 18 Jahren, Studenten, Arbeitslose 20 €)

Haushaltsmitgliedschaft ab 2 Personenhaushalt

Mindestbeitrag 75 €

Name / Vorname Nationalität*

Beruf Geburtsjahr / /

Unterschrift

Name / Vorname Nationalität*

Beruf Geburtsjahr / /

Unterschrift

Name / Vorname Nationalität*

Beruf Geburtsjahr / /

Unterschrift

Straße + Nr
.....

Plz + Ortschaft

Email Tel

ich möchte die Publikationen des Mouvement Ecologique in gedruckter Form erhalten

ich möchte keine Publikationen per Post, sondern konsultiere ggf. die Webseite

ich abonniere mich auf die regelmässige elektronische newsletter
(vergessen Sie bitte nicht Ihre email adresse anzugeben)

Ich möchte aktiv mitarbeiten: Regionale

Interessegebiet

Einzugsermächtigung (im Falle eines Dauerauftrages):

Ich gebe dem Mouvement Ecologique die Vollmacht über folgenden Dauerauftrag:

bei meiner Bank IBAN

monatlicher Dauerauftrag 4,17 € 6,25 € 7,50 € 10 € oder €

jährlicher Dauerauftrag 50 € 75 € oder €

Datum / /

Unterschrift